

# VARIANTE AL PIANO STRUTTURALE DEL TERRITORIO DI LORENZANA

Arch. Giovanni Parlanti  
Progettista

Dott.ssa Elisabetta Norci  
Elaborazione VAS

Studio di Geologia GeoApp  
Geol. Claudio Nencini  
Studi geologici

H.S. Ingegneria srl  
Ing. Simone Pozzolini  
Studi idraulici

Pian. Jr. Emanuele Bechelli  
Elaborazione grafica e Gis

P.E. Luca Melani  
Responsabile Area 3 Pianificazione e assetto del Territorio

Geom. Elisa Balestri  
Collaborazione Ufficio Tecnico

Ing. Thomas D'Addona  
Sindaco

Geom. Gianluca Catarzi  
Ass. Urbanistica

Tav. **PR. 05**

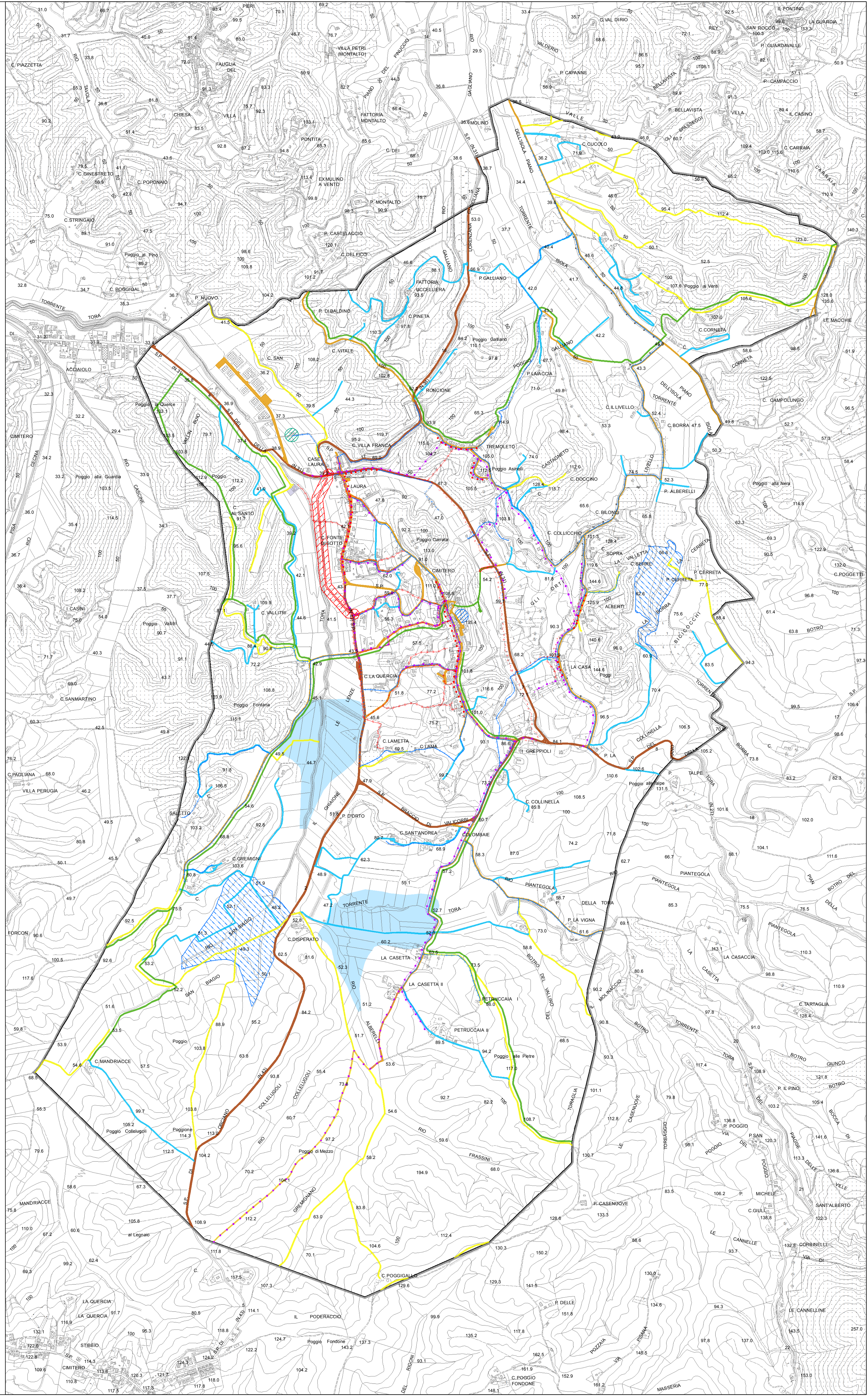
**Sistema Infrastrutturale**  
(Modificata a seguito dell'accoglimento delle Osservazioni)

Scala 1:10.000

Approvato con Delibera CC. nr. del  
Dicembre 2017



Comune di Crespina Lorenzana



## Legenda

### Infrastrutture della mobilità

- Strada provinciale
- Strada comunale
- Strada vicinale
- Tracciati minori e storici
- Sentieri principali
- Fascia di rispetto per viabilità di progetto

### Infrastrutture puntuali e a rete

- Metanodotto esistente
- Metanodotto di progetto
- Rete fognaria esistente
- Rete fognaria di progetto
- Acquedotto esistente
- Acquedotto di progetto
- Illuminazione pubblica
- Deposito acquedotto
- Pozzi impianto potabilizzazione
- Impianto depurazione
- Vasche di laminazione esistente
- Vasche di laminazione di progetto

Confine Comunale - territorio di Lorenzana